



REGIONE AUTONOMA DELLA SARDEGNA



PROVINCIA DI ORISTANO



COMUNE DI PAU

PIANO DI PROTEZIONE CIVILE

TAV. I ELABORATO: RISCHIO INCENDIO BOSCHIVO E DI INTERFACCIA DATA AGOSTO 2020

COMMITTENTE: COMUNE DI PAU

IL SINDACO: ING. FRANCESCHINO SERRA IL PROFESSIONISTA: DOTT. GEOL. ANTONELLO FRAU OFFICIO: VIA G. PUCINI, 5 - 09056 ISILI (SU) TEL. 0782802286 - CELL. 3332937733 E-MAIL: GEOLANTO@YAHOO.IT

AREA A RISCHIO R3_R4 (SCENARIO DI DANNO TERRITORIO CON INCENDIO IN AREA BOSCHIVA) - Popolazione potenzialmente interessata da rischio incendio boschivo: stimata circa 0 persone (NON SI RILEVANO RESIDENZE) ma si segnalano i rischi legati specie all'utilizzo turistico dell'area e quindi i potenziali spostamenti legati alla frequentazione dell'agro e in particolare della zona montana dove il flusso turistico si concentra a ridosso del campeggio Sennixeddu e aree limitrofe.

Incendio boschivo territoriale: durante l'emergenza incendio, con evento in atto o prossimo ad interessare, in funzione della ventosità e del punto di insorgenza, le aree vegetate e boschive a rischio R3-R4 identificate nel piano o gli esposti principali, eseguire l'immediato allontanamento utilizzando preferibilmente la sottostante viabilità:

Effettuare in concomitanza il blocco nei cancelli interessati (indicati nella relazione sugli scenari di rischio). A seguito di specifico ordine eseguire l'immediato spostamento di eventuali persone (in funzione della provenienza del fronte del fuoco), utilizzando la sottostante viabilità di emergenza principale e secondaria: Strada Provinciale n. 48 (VIA_03_001) Strada Comunale da Oristano a Pau (VIA_05_001) Strada Vicinale Mitza Gianni Corrias (VIA_06_001) Strada Vicinale Marrupiu Truncheddu (VIA_06_002) Strada Vicinale Spira Murtas (VIA_06_003) Strada Vicinale Su Postu de Is Quaddus (VIA_06_004) Strada Vicinale Niu Crobu (VIA_06_005) Strada Vicinale Pranu Mau (VIA_06_006) Strada Vicinale Funtana Frida (VIA_06_007) Strada Vicinale Pranu Rosu (VIA_06_008) Strada Vicinale Rio Marva (VIA_06_009) Strada Vicinale Figu de Pau (VIA_06_010) Strada Vicinale Campu S'Arbuzzu (VIA_06_011) Strada Vicinale Genna Terralba (VIA_06_012) Strada Vicinale di S. Luigi (VIA_06_013)

VIABILITA' DI EMERGENZA IN AREA URBANA:

Viabilità principale in ambito urbano:

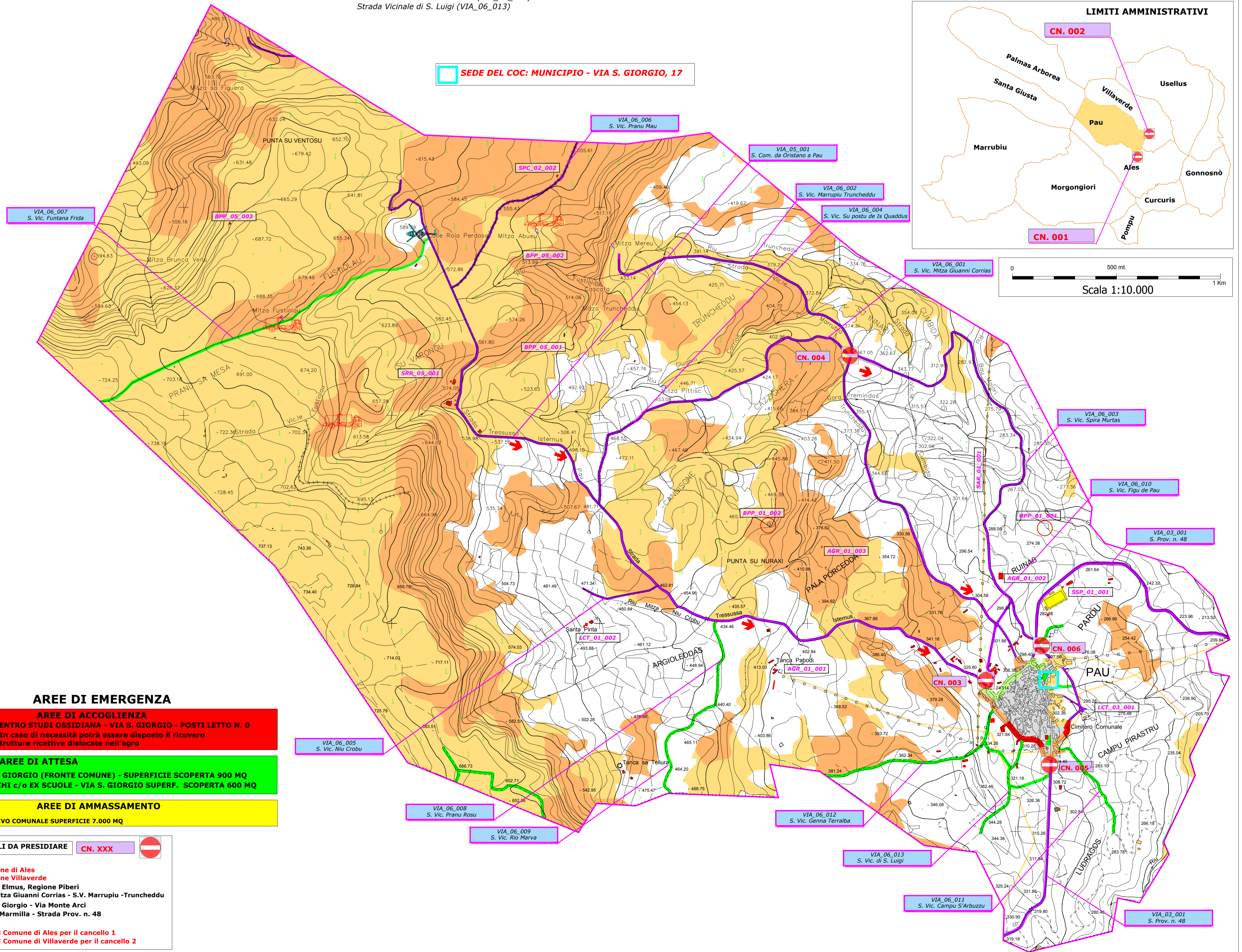
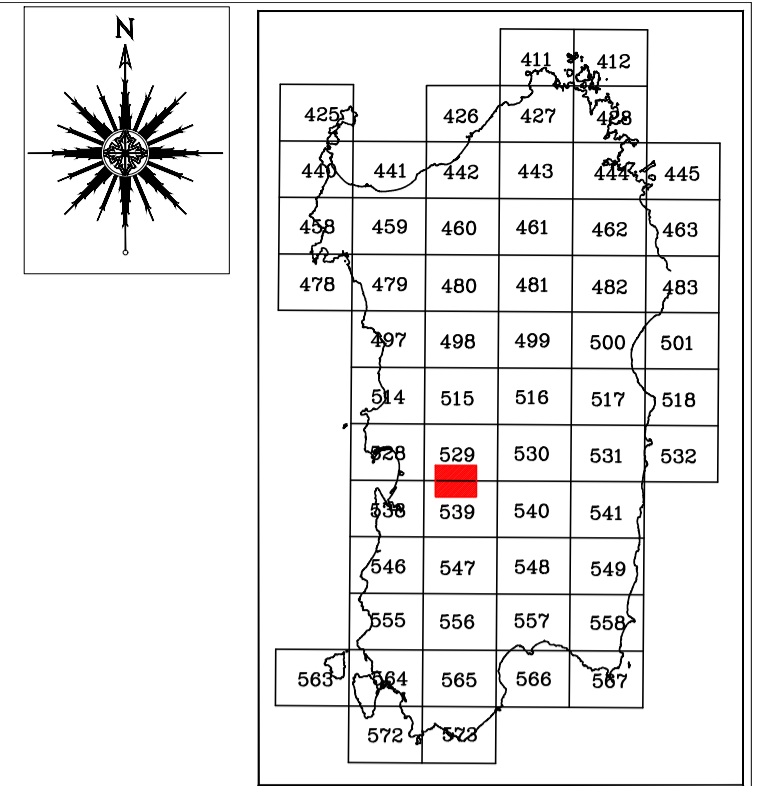
Via San Giorgio, Via Monte Arci, S.P. 48 (Via Brigata Sassari), Viale Marmilla

Viabilità secondaria:

V. S. Luigi, Via Dell'Ossidiana, Via Italia, Via Regina Elena, Fermi, Vico IV S. Giorgio, Via Spadua

Tutta la viabilità secondaria e vicoli di accesso alle aree a maggior rischio

Gli spostamenti sono comunque funzioni del punto di insorgenza e in funzione dei casi potrà essere utilizzata tutta la viabilità comunale in qualsiasi verso di percorrenza. E' comunque previsto in emergenza, fatti salvi eventuali differenti comandi, stazionare all'interno delle abitazioni e adottare comportamenti di auto protezione. In caso di ordine di spostamento/evacuazione, seguire le vie di fuga ed emergenza nella direzione indicata nel piano. Priorità: Eventuale soccorso urgente e assistenza particolare persone e aziende agricole. Per la zona di interfaccia e aree limitrofe all'abitato, si rimanda alla tavola III



LEGENDA
R4 Rischio Alto (punteggi da 641 a 1200)
R3 Rischio medio (punteggi da 321 a 640)
R2 Rischio basso (punteggi da 131 a 320)
R1 Rischio molto basso (punteggi da 3 a 130)
Area urbana non ricadente in interfaccia
Viabilità principale urbana ed extraurbana di emergenza principale (tale viabilità può essere utilizzata quale via di fuga e soccorso e consente il raggiungimento delle aree di attesa e di accoglienza)
Viabilità extraurbana di emergenza secondaria ed alternativa (tale viabilità può essere utilizzata quale via di fuga e consente il raggiungimento delle aree di attesa e di accoglienza)
Direzione di spostamento in caso di evacuazione per incendio boschivo o nelle aree vegetate, in funzione della ventosità e del punto di insorgenza
Risorse idriche per lo spegnimento censite nel Piano AIB
Condotta idrica
Limite del territorio comunale
Esposti principali in ambito extraurbano (esterne all'interfaccia) e prossimi alle aree a rischio incendio boschivo e di interfaccia - viabilità e codifica
Cancelli
Nella classificazione del rischio incendio boschivo sono state inserite le aree vegetate classificate "boschive". Le strutture esposte identificate al di fuori delle aree boschive, presentano rischi in funzione dei parametri di riferimento (sensibilità, incendiabilità, viabilità, valore dell'esposto) anche se le probabilità di coinvolgimento sono comunque legate alle condizioni dell'intorno

AREE DI EMERGENZA
AREE DI ACCOGLIENZA
1A) EX SCUOLE - CENTRO STUDI OSSIDIANA - VIA S. GIORGIO - POSTI LETTO N. 0
AREE DA ALLISTIRE - In caso di necessità potrà essere disposto il ricovero presso le diverse strutture ricettive dislocate nell'agro
AREE DI ATTESA
1ATT) PIAZZA SAN GIORGIO (FRONTE COMUNE) - SUPERFICIE SCOPERTA 900 MQ
2ATT) PARCO GIOCHI c/o EX SCUOLE - VIA S. GIORGIO SUPERF. SCOPERTA 600 MQ
AREE DI AMMASSAMENTO
1AMM) CAMPO SPORTIVO COMUNALE SUPERFICIE 7.000 MQ
ELENCO CANCELLI DA PRESIDIARE
Cn. XXX

SCALA PRIORITA'
PRIORITA' 1: Intervento immediato in fase di previsione ai fini del monitoraggio continuo ed in fase di emergenza, con soccorritori e mezzi, finalizzato alla tutela delle persone e di mitigazione del fenomeno o comunque soccorso urgente nelle aree in cui il danno atteso coinvolge le persone
PRIORITA' 2: In fase previsionale controllo e monitoraggio aree; in fase di emergenza intervento secondario con soccorritori e mezzi a seguito segnalazioni di necessità da parte dei privati o dal P.O.
PRIORITA' 3: In fase previsionale controllo e monitoraggio aree e in fase di emergenza intervento solo in caso necessità legate a casi di assistenza particolare a carico delle persone